

Qualiarbre® NEWSLETTER

DATES À RETENIR

- **26/10/2023** : Rencontres nationales des acteurs des allées d'arbres - Marne
- **19, 20, 21/11/2023** : Colloque international sur les allées d'arbres - Carcassonne
- **05 au 07/12/2023** : Paysalia Lyon
- **06 et 07/06/2024** : Colloque Qualiarbre - Toulouse
- **17 au 19/09/2024** : Salonvert à Saint Chéron

Qualiarbre : un réseau actif !

2 fois par an, retrouvez l'actualité de notre réseau. Les actions que nous menons, les projets qui prennent vie.

Le fonctionnement et la vie du réseau Qualiarbre. Retrouvez également un zoom sur un sujet autour de l'arbre et qui nous concerne tous.



La vie du réseau

Qualiarbre est un réseau qui vit. Découvrez l'actualité de ces dernières semaines

Qualiarbre®

**ZOOM
SUR...**



Zoom sur l'importance des feuilles mortes

Les feuilles mortes jouent un rôle important pour la richesse des sols

Les adhérents

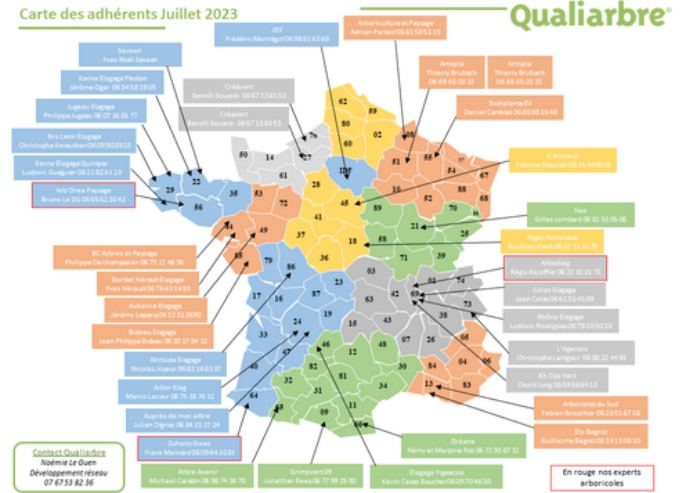
Des départs et des arrivées

Depuis janvier 2023, certains adhérents ont quitté le réseau, d'autres nous ont retrouvé.

Le réseau compte 35 entreprises adhérentes et devrait s'étoffer dans les prochains mois.

Objectif 50 entreprises d'ici 2025 !

Carte des adhérents Juillet 2023



Les événements

Elections

Lors de la rencontre des 27 et 28 avril, nous avons élu notre nouveau comité de direction.

C'est désormais Bruno Le Dû qui a pris la place de Président.

Il est épaulé par Philippe de Champsavin (Trésorier), Patrick Jeulin (Président du conseil de surveillance) et Frank Mainard (Président du conseil de développement)

Paul Puech reste Président d'honneur de l'association.



L'application mobile



Cette année a été marquée par le lancement officiel de l'application mobile QualiARBRE.

Cette application est destinée aux particuliers et collectivités qui trouveront des conseils pratique.

Mais elle s'adresse également aux professionnels du monde de l'arbre qui trouveront l'essentiel de l'actualité du monde arboricole et des outils indispensables de sécurité au travail.



Prenez soin de vos arbres, téléchargez l'application QualiARBRE



Les projets en cours

Partenariat Agrica

Depuis 2020 nous sommes en partenariat avec Agrica.

Après le lancement de l'application, la création de notre livret sécurité et la création de fiche d'autocontrôle d'EP, nous avons un nouveau projet pour promouvoir la sécurité au travail.

Nous travaillons sur des formats vidéos d'échauffement et d'étirement pour pallier au TMS et au risque de blessure des équipes terrains qui doivent se préparer comme de véritables sportifs.



Le premier colloque Qualiarbre

La date est arrêtée. C'est donc les 6 et 7 juin 2024 qu'aura lieu le premier colloque Qualiarbre.

Il se déroulera à Toulouse et portera sur le sujet du réchauffement climatique.

Comment faire évoluer nos pratiques en matière de gestion des arbres pour pallier au réchauffement climatique ?

Le programme sera communiqué en amont de l'événement.



ZOOM SUR...

Zoom sur...

L'importance des feuilles mortes

L'arrivée de l'automne annonce la chute des feuilles des arbres.

Ce phénomène naturel, inévitable et indispensable nous apporte une véritable richesse : des feuilles mortes !

Alors faut-il les ramasser ?

Oui et non, tout dépend de l'environnement et du contexte...

- En milieu urbain : on peut les ramasser pour éviter les risques de chutes et glissades des passants.
- En forêt : on laisse les feuilles au sol. Elles forment la litière en se décomposant et nourrissent naturellement le sol pour apporter à la végétation tout ce dont elle a besoin.
- Dans nos jardins / parcs avec pelouse : on les ramasse. Les feuilles mortes étouffent la pelouse. Collées par l'humidité, elles cachent la lumière à l'herbe qui finit par jaunir. Il est donc préférable de les ramasser pour les déplacer à un endroit utile pour profiter de leur richesse organique.



Comment recycler les feuilles mortes ramassées ?

- Au potager : En couche épaisse pour protéger le sol, enrichir la terre et la rendre plus légère à travailler.
- En paillage végétal: En couche épaisse au pied des plantes sensibles au froid pour les protéger du gel de l'hiver.
- Au compost : Mettez les feuilles au compost pour obtenir un terreau naturel et riche. Il est préférable de les broyer pour une décomposition plus rapide.

Qualiarbre[®]

Rejoignez-nous !

www.qualiarbre.com